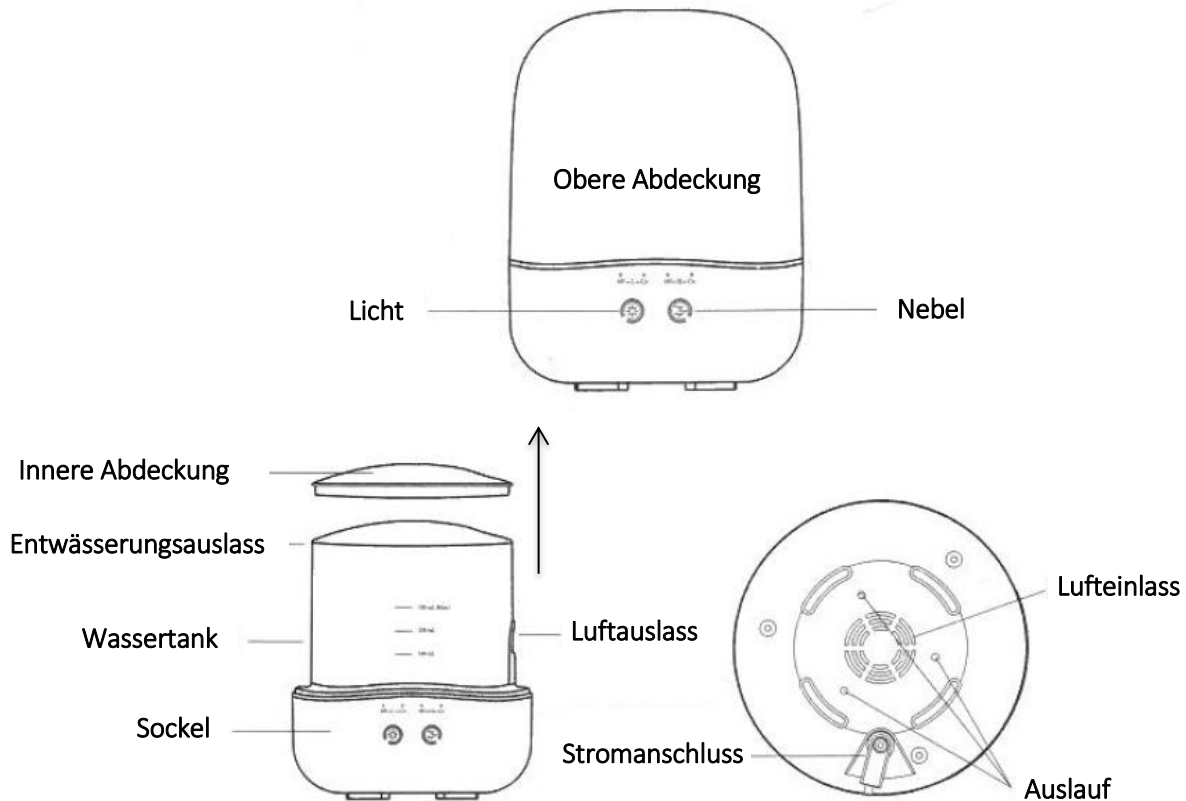


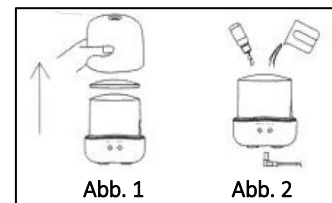
Bedienungsanleitung grow atmosphere

Der grow atmosphere Aroma Diffusor verwendet Ultraschallwellen um Wasser und ätherische Öle aus seinem Reservoir zu verdampfen. Dadurch erzeugt er einen kühlen, trockenen und duftenden Nebel.



Inbetriebnahme

1. Stellen Sie den Diffusor aufrecht hin und entfernen Sie die obere Abdeckung und die innere Abdeckung vertikal. (Abb. 1)
2. Verbinden Sie das Netzteil mit dem Stromanschluss auf der Unterseite des Diffusors.
3. Bitte füllen Sie mit einem Messbecher Wasser bis zur angegebenen Linie in den Tank. (Abb. 2)



ACHTUNG: Achten Sie darauf, dass Sie die maximale Füllmenge nicht überschreiten. Füllen Sie niemals während des Betriebes Wasser nach. (Abb. 2)

4. Füllen Sie 3-5 Tropfen des Duftöls in die Mitte des Wassertanks (ca. 0,3 bis 0,5ml). (Abb. 2)
5. Setzen Sie die innere und die obere Abdeckung auf den Wassertank zurück.
6. Stecken Sie das Netzteil in die Steckdose und schalten Sie den Diffusor ein (Taste «Nebel»).

7. Lichtbetrieb:

Die Taste «Licht» steuert das LED Licht des Diffusors. Beim Drücken der Taste «Licht» schaltet sich das Licht ein oder aus. Jedes Mal wenn Sie den Taster drücken verändern Sie die Beleuchtung. Wenn Sie die Taste länger als 3 Sekunden drücken schaltet sich die Beleuchtung aus.

8. Nebel:

Die Nebelfunktion ist in 2 Gruppen eingeteilt:

- Geringer Nebel: «4H-L-Co» 4 Stunden
- Viel Nebel: «4H-H-Co»

Ist das jeweilige Programm durchgelaufen, schaltet sich das Gerät automatisch ab.

Wählen Sie das jeweilige Programm durch berühren der Taste «Nebel»:

Taste «Nebel»	Lämpchen leuchtet bei		
1 x Drücken	⚙ «4H-L-Co»	«4H-L-Co»	Geringer Nebel für 4 Stunden.
2 x Drücken	«4H-L-Co» ⚙	«4H-L-Co»	Geringer Nebel bis das Wasser verdampft ist. Gerät schaltet sich in den Stand by Modus.
3 x Drücken	«4H-L-Co»	⚙ «4H-L-Co»	Viel Nebel für 4 Stunden.
4 x Drücken	«4H-L-Co»	«4H-L-Co» ⚙	Viel Nebel bis das Wasser verdampft ist. Gerät schaltet sich in den Stand by Modus.
5 x Drücken	Alle Lämpchen sind erloschen.		Nebelproduktion wird ausgeschaltet. Beleuchtung bleibt eingeschaltet.

9. Halten Sie die Taste «Nebel» 3 Sekunden lang gedrückt, alle Funktionen schalten sich aus und der Diffusor geht in den Stand by Modus.

Wartung

Reinigen Sie den Diffusor nach 5-6 maliger Verwendung oder nach 3-6 Tage bitte wie folgt:

- Ziehen Sie das Gerät vom Stromnetz und entfernen Sie die beiden Abdeckungen.
- Gießen Sie sämtliches Restwasser aus dem Tank.
- Verwenden Sie ein verdünntes Küchenreinigungsmittel auf einem feuchten Tuch um den Diffusor zu reinigen.
- Wenn die Nebelaustrittsöffnung schmutzig ist, entfernen Sie bitte die innere Abdeckung um sie zu reinigen.

ACHTUNG: Bitte verwenden Sie nur ein neutrales Reinigungsmittel. Es ist verboten, den Diffusor auf der Unterseite der Basis zu reinigen. Lassen Sie kein Wasser durch den Luftauslass in den Innenraum der Maschine eindringen. Dadurch wird die Elektronik im inneren des Geräts beschädigt.

Versehentliches Auslaufen

Wenn das Gerät während des Gebrauchs umgestoßen oder gekippt wird, folgen Sie bitte nachfolgenden Schritten um Fehlfunktionen zu vermeiden:

1. Ziehen Sie das Gerät vom Stromnetz und entfernen Sie die beiden Abdeckungen.
2. Gießen Sie sämtliches Restwasser aus dem Tank.
3. Schütteln Sie den Diffusor vorsichtig um Wasser aus dem Innern des Gerätes abzulassen. Lassen Sie dann anschliessend den Diffusor für mindestens 24 Stunden trocknen.

Sulgen, 09.08.18